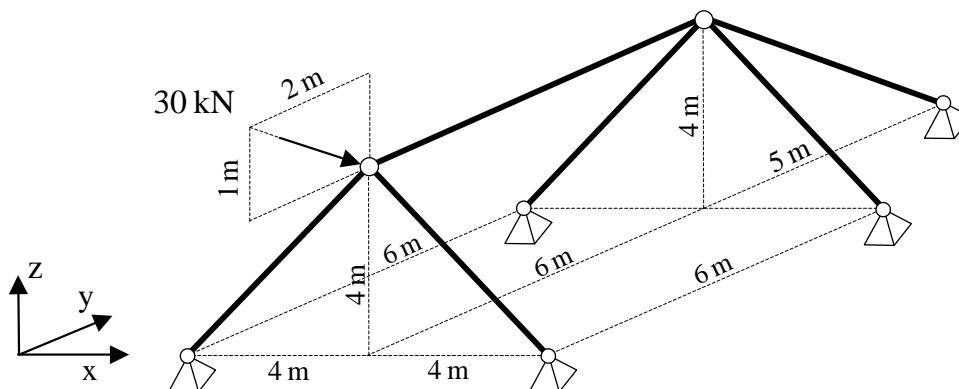
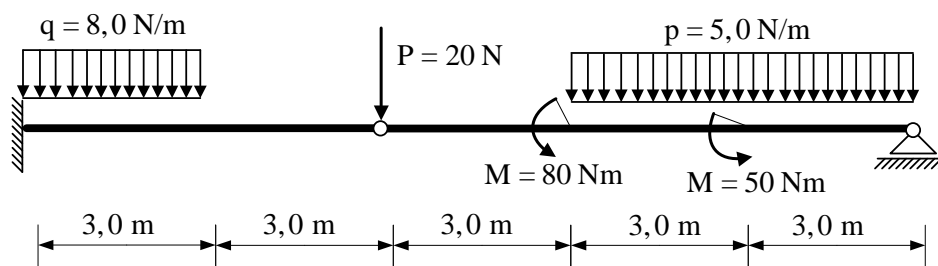


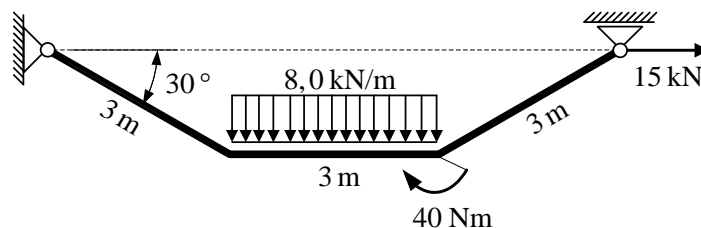
1. Zadan je prostorni rešetkasti sustav. Treba odrediti silu u svim štapovima za zadano opterećenje (sila 30 kN se nalazi u ravnini y-z).



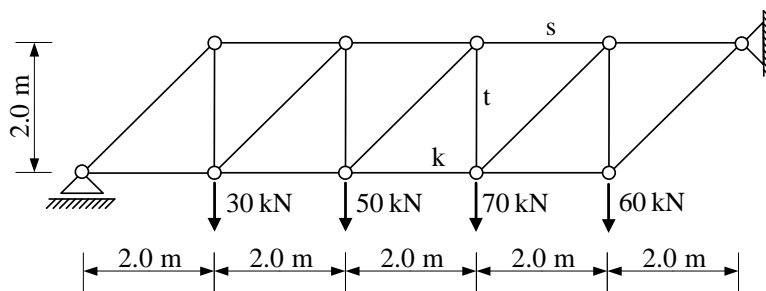
2. Za zadani ravninski sustav računski odrediti podatke te prikazati M, T i N dijagrame.



3. Za zadani ravninski sustav računski odrediti podatke te prikazati M, T i N dijagrame.



4. Odrediti sile u štapovima s , t i k zadanog ravninskog sustava **grafičkim** postupkom.



5. Odrediti sile u spojevima zadanog ravninskog sustava.

