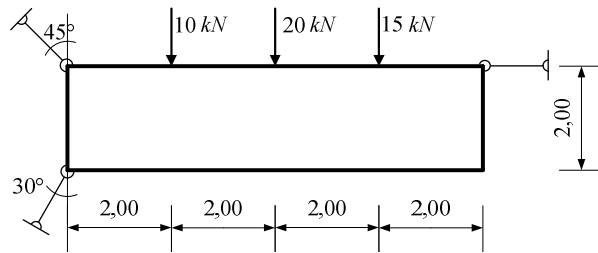
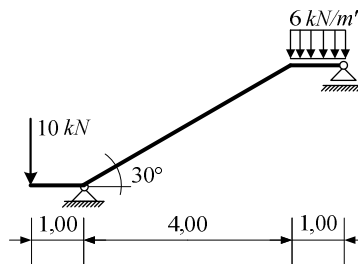


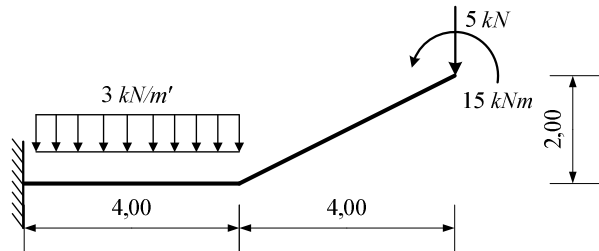
1. Za ravninski štapni sustav odrediti sile u spojevima grafičkim postupkom.



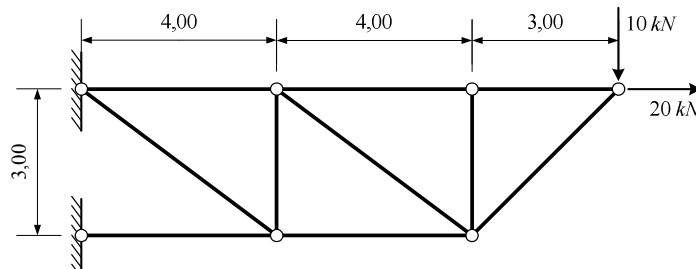
2. Za ravninski štapni sustav računski odrediti podatke te prikazati M, T i N dijagrame (dijagrame crtati u mjerilu te paziti na konstrukciju dijagrama, posebno na lomove i tangente).



3. Za ravninski štapni sustav računski odrediti podatke te prikazati M, T i N dijagrame (dijagrame crtati u mjerilu te paziti na konstrukciju dijagrama, posebno na lomove i tangente).



4. Za zadani rešetkasti sustav odrediti sile u svim štapovima.



5. Odrediti sile u spojevima zadanog ravninskog sustava. Sile u kliznom spoju rastaviti u točki A.

