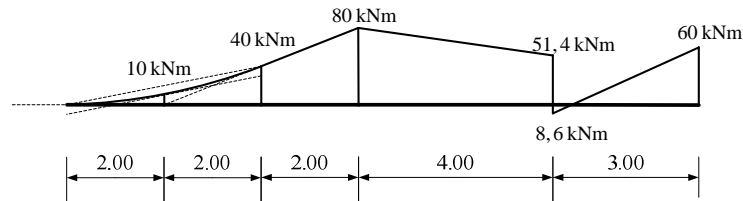
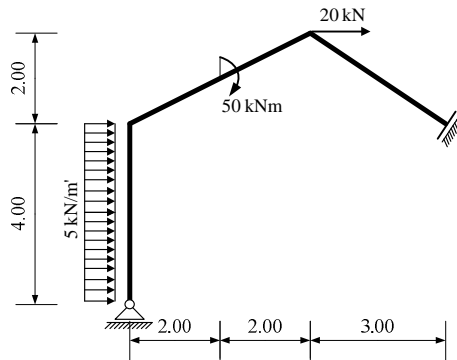


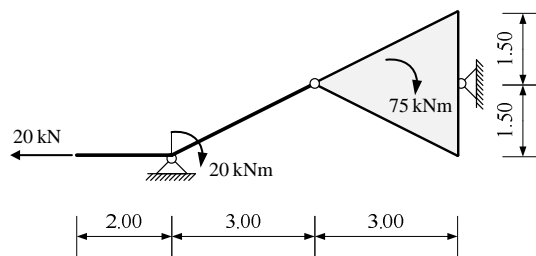
1. Zadan je M dijagram za ravnu gredu u ravnini. Iz M dijagrama potrebno je odrediti T dijagram i pripadno opterećenje grede (koncentrirane sile i momenti te distribuirane sile). Sile prikazati na shemi stvarnih djelovanja.



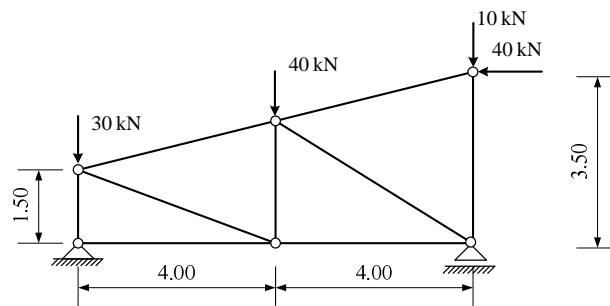
2. Za ravninski štapni sustav računski odrediti podatke te prikazati M, T i N dijagrame (dijagrame crtati u mjerilu te paziti na konstrukciju dijagrama, posebno na lomove i tangente).



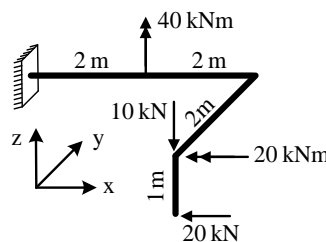
3. Odrediti sile u svim spojevima zadanog sustava grafičkim postupkom.



4. Odrediti sile u spojevima s podlogom i sile u svim štapovima zadane ravninske rešetke.



5. Za prostorni štapni sustav računski odrediti podatke te prikazati dijagrame svih unutarnjih sila.



UPUTSTVA ZA PISANI DIO ISPITA I KOLOKVIJ:

- PISATI JEDNOSTRANO NA PRAZNE A4 LISTOVE (ne na papire s kvadratićima, milimetarski i ostalo)
- NA KRAJU SVAKOG ZADATKA ČITKO NAPISATI RJEŠENJA I SKICU STVARNIH DJELOVANJA
- U DIJAGRAME UNUTARNJIH SILA UPISATI VRIJEDNOSTI
- PRILIKOM GRAFIČKOG RJEŠAVANJA POČETI OD STATIČKE SCHEME TE OBAVEZNO ISTAKNUTI SLIJED POSTUPKA RJEŠAVANJA (neće se priznavati nejasne skice)
- NA PRESAVINUTI OMOTNI LIST A3 PO VERTIKALI UZ LIJEVI RUB NAPISATI PREZIME, IME, MATIČNI BROJ
- INDEKS ZA VRIJEME PISANJA ISPITA I KOLOKVIJA OSTAVITI NA KLUPI
- UPOTREBA MOBILNIH TELEFONA JE STROGO ZABRANJENA